

# 明治住建ひめじ別所モデルハウス

おかげさまで

## 1周年を迎えることができました!

# 1st Anniversary

家のことなら何でも  
明治住建ひめじ別所  
モデルハウスまで  
ご相談ください



すき、を集めてくらそ。

## FORCASA

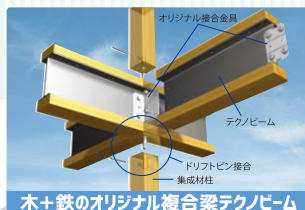
[フォルカーサ]

### Anniversary

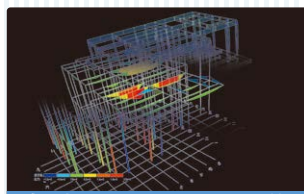
おかげさまで  
明治住建は**40**周年

長く優しく良いクオリティ  
パナソニックの  
「テクノストラクチャーの家」

### 安心・安全・快適を追求した住宅工法



木+鉄のオリジナル複合梁テクノビーム



自動躯体設計システムの構造計算

「木の家に、確かな安心を約束したい。」  
そんな願いをこめて生まれた、「テクノストラクチャーの家」。



実大振動実験で震度7相当をクリア



おかげさまで明治住建は  
近畿地区  
優良コンテスト  
2017  
**優良店**  
10年連続  
優良店受賞!!  
建築棟数 県内1位!!

耐震等級「最高ランク3」  
耐風等級「最高ランク2」

限定1区画!

姫路市 別所町佐土 第2

土地価格 **1,679**万円 ■土地面積/170.00㎡(51.42坪)

敷地広々51坪!

■所在地/姫路市別所町佐土 ■交通/JRひめじ別所駅徒歩18分 ■地目/宅地 ■用途地域/第二種中高層住居専用地域 ■建ぺい率/60% ■容積率/150% ■設備/電気・上下水道 ■総区画数/5区画 ■建築条件付宅地 ■取引態様/売主

新規分譲開始!

姫路市 別所町佐土 第5

土地価格 **1,399**万円 ■土地面積/146.76㎡(44.39坪)

限定1区画につきお早めに!

■所在地/姫路市別所町佐土 ■交通/JRひめじ別所駅徒歩15分 ■地目/宅地 ■用途地域/第二種中高層住居専用地域 ■建ぺい率/60% ■容積率/200% ■設備/電気・上下水道 ■総区画数/1区画 ■建築条件付宅地 ■取引態様/売主



土地をお探しの方!  
明治住建が  
お手伝い致します!

