

# MODEL HOUSE OPEN!!

小野市 黒川第4

10/13 SAT.・14 SUN. OPEN 10:00-17:00

ご見学ご希望の方は小野モデルハウスまでお電話下さい

アンケートをご記入ください、弊社で商談できるお客様に  
**福袋 プレゼント!!**  
※予定数がなくなり次第終了となりますのでご了承ください

四季の移ろいを感じる  
自然豊かな街並み。  
子どもの成長を見守ることができる  
安心して閑静な住宅地。  
公園、小学校にも近いこの場所で  
理想の暮らしをはじめませんか?



生活便利な好立地!子育てに最適!!  
えんぴつ公園まで 約500m  
小野東小学校まで 約500m  
マックスバリュまで 約650m

<b>駐車場</b>
黒川第5 205.80㎡ (62.25坪) 1,432万円
黒川第4 1号地 モデルハウス
済 済

※内観写真はイメージです



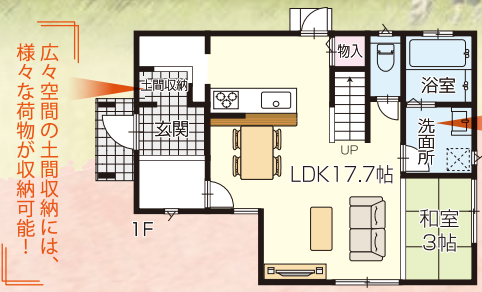
## W発電×パナソニック耐震住宅工法の家

W発電で地球にも家計にも優しい住まいに、地震に強いパナソニック耐震住宅工法を採用! 明治住建が誇る安心・安全の高性能住宅を、ぜひこの機会にご覧ください。

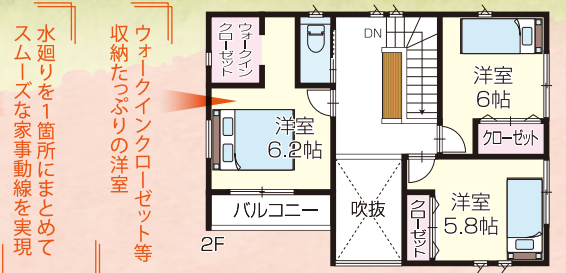


**OSLPG**  
大阪ガスLPG株式会社協賛  
大阪ガスLPG株式会社協賛

「太陽光発電×エネファーム」なら環境的にも経済的にも優れています。



1号地 販売価格 **3,430** 万円 (税込)  
※付帯工事費別途 160万円 (税別) を含む



■土地面積 / 166.25㎡ (50.29坪)  
■建物面積 / 110.00㎡ (33.57坪)

次期分譲予告

**黒川町 [全10区画] 11月末 造成完了予定!!**

▶ 詳しくはお問い合わせください!!

Panasonic Builders Group | パナソニックビルダースグループ  
**株式会社 明治住建**  
本社 / 加古川市平岡町新在家3丁目288-10 TEL. (079) 426-8008 (代)  
免許証(11第400120号) 一社(兵庫県宅地建物取引業協会会員 建設業許可 知事許可般-17第402644号)



詳しくはホームページで <http://techno-ono.com>  
小野モデルハウス 〒675-1371 小野市黒川町1833

リフォームも承ります。見積無料 お気軽にお問い合わせ下さい

**TEL (0794) 63-8688**

キッズルーム完備  
駐車場完備



詳しくはテクノストラクチャーホームページへ  
第三の工法 <http://group.panasonic-denko.co.jp/pewjts/> 検索

パナソニックビルダースグループとは、パナソニック耐震住宅工法テクノストラクチャーとパナソニック工法の住まいづくりシステムを導入することでお客様とともに二人三脚の住まいづくりを実現していく、全国ネットのハウスビルダーグループです。



# 明治住建の最新物件情報

アンケートをご記入ください、弊社で商談できるお客様に  
**福袋プレゼント!!** 

**小野市 黒川第5**  
 建築条件付宅地

写真は当社施行イメージです

坪単価23万円!  
敷地なんと約**62**坪!!

限定1区画 土地価格 **1,432**万円~

■土地面積 / 205.80㎡ (62.25坪)~




■所在地 / 小野市黒川町 ■交通 / 神戸電鉄小野駅徒歩23分 ■地目 / 宅地 ■用途地域 / 第一種住居専用  
 ■建ぺい率 / 60% ■容積率 / 200% ■設備 / 電気・上下水道 ■総区画数 / 1区画 ■取引態様 / 売主  
 ※建築条件付宅地

**小野市 第1神明**  
 建築条件付宅地

小野小学校まで約800m  
 パパ・ママも安心!

土地価格 **1,354**万円~

■土地面積 / 177.54㎡ (53.70坪)~



■所在地 / 小野市神明町 ■交通 / 神戸電鉄小野駅徒歩5分 ■地目 / 宅地 ■用途地域 / 第二種中高層住居 ■建ぺい率 / 60% ■容積率 / 150% ■設備 / 電気・上下水道  
 ■総区画数 / 10区画 ■取引態様 / 売主

**小野市 大島町**  
 全3区画 建築条件付宅地

子育てに嬉しい  
 落ち着きのある街並み

2号地 モデルハウス  
 10月初旬着工  
 2019年2月完成

2号地 153.51㎡ (46.43坪) 建売

道幅約6mの広々道路



■所在地 / 小野市大島町 ■交通 / 神戸電鉄小野駅徒歩23分 ■地目 / 宅地 ■用途地域 / 準工業地域 ■建ぺい率 / 60% ■容積率 / 200% ■設備 / 電気・上下水道  
 ■総区画数 / 3区画 ■取引態様 / 売主

**MODEL HOUSE**  
 加西市 西高室 3号地

パナソニックの最新設備を搭載した  
 収納力◎の住まい!  
 こだわりの詰まった  
 モデルハウスを  
 ぜひ現地でお確かめください!!

販売価格 **2,560**万円 (税込)

全10区画 建築条件付宅地

■土地面積 / 173.76㎡ (52.56坪) ■建物面積 / 108.50㎡ (32.81坪)

■所在地 / 加西市北条町西高室 ■交通 / 北条鉄道線北条駅徒歩10分 ■地目 / 宅地 ■用途地域 / 第二種低層住居専用  
 ■建ぺい率 / 60% ■容積率 / 150% ■設備 / 電気・上下水道 ■販売区画数 / 10区画 ■土地面積 / 169.11㎡ (51.15坪)~174.18㎡ (52.68坪)  
 ■土地価格 / 685.7万円~840万円 ■取引態様 / 売主




加西市 加西 全2区画 建築条件付宅地

マックスバリュ&  
 ダイソーが徒歩圏内!!

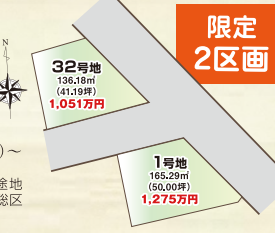
土地価格 **1,051**万円~

■土地面積 / 136.18㎡ (41.19坪)~

32号地 136.18㎡ (41.19坪) 1,051万円

1号地 165.29㎡ (50.00坪) 1,275万円

■所在地 / 加西市北条町栗田 ■交通 / 北条鉄道線北条駅徒歩8分 ■地目 / 宅地 ■用途地域 / 第二種住居地域 ■建ぺい率 / 60% ■容積率 / 200% ■設備 / 電気・上下水道 ■総区画数 / 32区画 ■取引態様 / 売主



**天神町 小野ニュータウン**  
 区画整理地内にごぞいます!

**2019年10月より 消費税が10%に!!**

消費税率は 8% → 10%

2,000万円の家を建てる時  
 消費税8%なら、**2,160万円**

消費税が10%になると  
**40万円** 負担アップ

消費税10%なら、**2,200万円**

2019年10月に、8%から10%への引き上げが予定されている消費税。2019年3月31日よりのちに契約し引き渡しが2019年10月1日を越すと消費税が10%かかってきます。土地には消費税はかかりませんが、建物は消費税アップの影響をうけます。その他、引越しや家財道具の購入、外構工事費などにも消費税がかかるため、見過ごせません。



## オールパナソニックの2018年最新設備

※全ての画像は、一部オプションが含まれています。※仕様が異なる場合がございます。

**Kitchen キッチン**

パナソニック キッチン **Lacucina**  
 ラクシーナ  
 ※一部オプションを含みます

料理も片付けも  
 キッチンと家族が  
 ママをサポート



**Bathroom バスルーム**

パナソニック バスルーム **Oflora**  
 オフロラ

何気ない  
 普段の入浴で  
 お掃除もラクラク



**Sanitary サニタリー**

全自動おそうじトイレ **アラウ-1S II**

ママの代わりに  
 トイレが自動でお掃除



**Interior インテリア**

French Chic MODERN CLASSIC STYLISH MODERN Japanese Modern

VILLA RESORT CASUAL Natural VINTAGE

VERITIS 8つのインテリアスタイルから選べます

暮らしを楽しむ  
 暮らしたい  
 インテリア



近畿地区 施工品質コンテスト 2017 **優良店**

おかげさまで明治住建は  
 近畿地区施工品質コンテスト **10年連続 優良店受賞!!**  
 建築棟数 県内1位!!

耐震等級 **3** 相当 (最高等級)

耐風等級 **2** 相当 (最高等級)

強く、快適で、長持ちな  
 テクノストラクチャーの家



テクノストラクチャーでは、家を支える大切な梁に木と鉄の複合梁「テクノビーム」を採用。接合部も金具で強化し、ムクの柱の約1.5倍の強度を持つ集成材柱でさらに耐震性を高めています。

一棟一棟異なる間取りや地域条件を加味した上で、自動的に構造体の設計と強度のチェックができる、オリジナルの構造計算システム。住宅を建てる前に耐震性を確認します。

テクノストラクチャーの住宅は、阪神大震災クラス(震度7相当)のゆれを5回にわたって加える振動実験もクリア。激震に耐える高い構造強度が立証されています。

