

GRAND OPEN
加西市
西高室
全10区画
建築条件付宅地

GRAND OPEN

MODEL HOUSE DEBUT!

11/10 SAT.・11 SUN. OPEN 10:00~17:00

アンケートをご記入くださり、弊社で商談できるお客様に

福袋 プレゼント!! 福袋

※予定数が無くなり次第終了となりますのでご了承ください



駅まで徒歩約10分!
生活施設充実の好立地!!

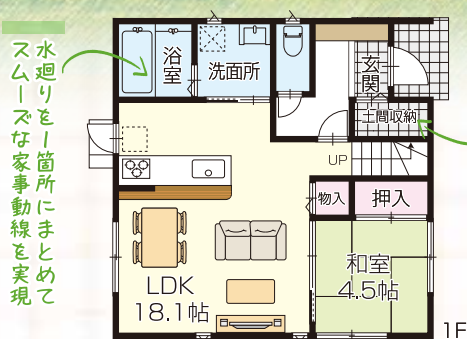
丸山総合公園まで 約600m

市立加西病院まで 車で約5分

北条町駅まで 約800m



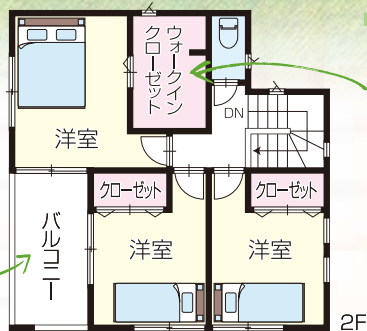
北条町駅



水廻りを1箇所にとまとめて
スムーズな家事動線を実現

広々空間の土間収納には、
様々な荷物も収納可能!

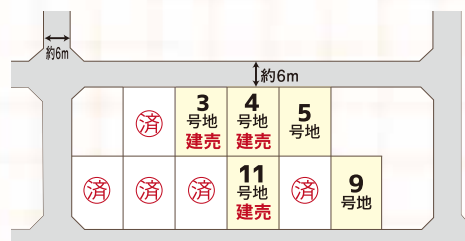
屋根付きバルコニーで
雨の日もお洗濯安心!



ウォークインクローゼット等
収納たっぷり洋室

パナソニックの最新設備を
搭載した収納力◎の住まい!
こだわりの詰まったモデルハウスを
ぜひ現地でお確かめください!!

4号地



3号地



※内観写真はイメージです。

販売価格 **2,560**万円 (税込)
■土地面積 / 173.76㎡ (52.56坪)
■建物面積 / 108.50㎡ (32.81坪)



■所在地 / 加西市北条町西高室 ■交通 / 北条鉄道線北条町駅徒歩10分 ■地目 / 宅地 ■用途地域 / 第二種低層住居専用地域 ■建ぺい率 / 60% ■容積率 / 150% ■設備 / 電気・上下水道 ■総区画数 / 10区画 ■土地面積 / 169.11㎡ (51.15坪) ~ 174.18㎡ (52.68坪) ■土地価格 / 685.7万円 ~ 840万円 ■取引態様 / 売主

オークセンタータウン
加西
全2区画
建築条件付宅地

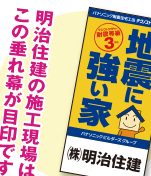
マックスバリュ&ダイソーが徒歩圏内!!

土地価格 **1,051**万円 ~ ■土地面積 / 136.18㎡ (41.19坪) ~

■所在地 / 加西市北条町栗田 ■交通 / 北条鉄道線北条町駅徒歩8分 ■地目 / 宅地 ■用途地域 / 第二種住居地域 ■建ぺい率 / 60% ■容積率 / 200% ■設備 / 電気・上下水道 ■総区画数 / 32区画 ■取引態様 / 売主



限定
2区画



明治住建の最新物件情報

アンケートをご記入ください、弊社で商談できるお客様に

福袋プレゼント!!

※予定数が無くなり次第終了となりますのでご了承ください

小野市 黒川第4 建築条件付宅地

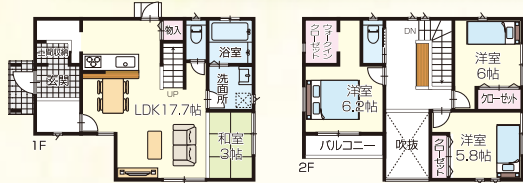
MODEL HOUSE OPEN!

W発電×パナソニック耐震住宅工法の家

W発電で地球にも家計にも優しい住まいに、地震に強いパナソニック耐震住宅工法を採用！明治住建が誇る安心・安全の高性能住宅を、ぜひこの機会にご覧ください。



「太陽光発電×エネファーム」なら環境的にも経済的にも優れています。



1号地 販売価格 **3,430万円** (税込)
 ※付帯工事費別途160万円(税別)を含む

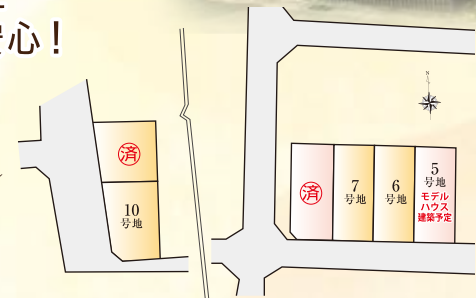
■土地面積 / 166.25㎡(50.29坪)
 ■建物面積 / 110.00㎡(33.57坪)

小野市 第1神明 建築条件付宅地

小野小学校まで約800m
通学ラクラクで
パパ・ママも安心!

土地価格 **1,354万円**~

■土地面積 / 177.54㎡(53.70坪)~



■所在地 / 小野市神明町 ■交通 / 神戸電鉄小野駅徒歩5分 ■地目 / 宅地 ■用途地域 / 第2種中高層住居 ■建ぺい率 / 60% ■容積率 / 150% ■設備 / 電気・上下水道 ■総区画数 / 10区画 ■取引態様 / 売主

小野市 黒川第5 建築条件付宅地

坪単価23万円!
敷地なんと約**62坪**!!

限定1区画 土地価格 **1,432万円**~



■土地面積 / 205.80㎡(62.25坪)~



小野市 大島町 建築条件付宅地 全3区画

子育てに嬉しい
落ち着いた街並み



■所在地 / 小野市大島町 ■交通 / 神戸電鉄小野駅徒歩23分 ■地目 / 宅地 ■用途地域 / 準工業地域 ■建ぺい率 / 60% ■容積率 / 200% ■設備 / 電気・上下水道 ■総区画数 / 3区画 ■取引態様 / 売主

次期分譲予告 黒川町 [全10区画] 11月末造成完了予定!!

詳しくはお問い合わせください!!

■所在地 / 小野市黒川町 ■交通 / 神戸電鉄小野駅徒歩23分 ■地目 / 宅地 ■用途地域 / 第一種住居専用地域 ■建ぺい率 / 60% ■容積率 / 200% ■設備 / 電気・上下水道 ■取引態様 / 売主 ※建築条件付宅地 ■黒川第4 / 総区画数 / 3区画 ■黒川第5 / 総区画数 / 1区画

天神町 小野ニュータウン

区画整理地内にございます!

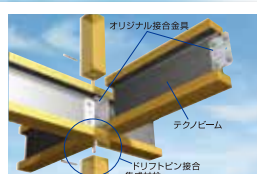


おかげさまで明治住建は近畿地区施工品質コンテスト2017 **優良店**

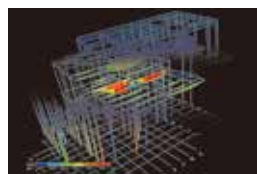
10年連続 優良店受賞!!

建築棟数 県内1位!!

強く、快適で、長持ちな テクノストラクチャーの家



テクノストラクチャーでは、家を支える大切な梁に木と鉄の複合梁「テクノビーム」を採用。接合部も金具で強化し、ムクの柱の約1.5倍の強度を持つ集成材柱でさらに耐震性を高めています。



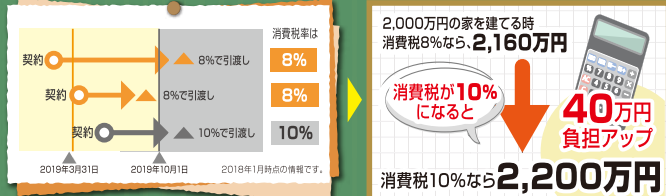
一棟一棟異なる間取りや地域条件を加味した上で、自動的に構造体の設計と強度のチェックができる、オリジナルの構造計算システム。住宅を建てる前に耐震性を確認します。



テクノストラクチャーの住宅は、阪神大震災クラス(震度7相当)のゆれを5回にわたって加える振動実験もクリア。激震に耐える高い構造強度が立証されています。

2019年10月より消費税が10%に!!

2019年10月に、8%から10%への引き上げが予定されている消費税。2019年3月31日よりのちに契約し引き渡しを2019年10月1日を越すと消費税が10%かかってきます。土地には消費税はかかりませんが、建物は消費税アップの影響を受けます。その他、引越しや家財道具の購入、外構工事費などにも消費税がかかるため、見過ごせません。



2,000万の家を建てる時
消費税8%なら、**2,160万円**

消費税が10%になると **40万円** 負担アップ

消費税10%なら **2,200万円**

オールパナソニックの2018年最新設備

※全ての画像は、一部オプションが含まれています。 ※仕様が異なる場合がございます。

Kitchen キッチン

パナソニック キッチン **Lacucina** ラクシーナ

※一部オプションを含みます

料理も片付けもキッチンと家族がママをサポート

Bathroom バスルーム

パナソニック バスルーム **Oflora** オフロラ

何気ない普段の入浴でお掃除もラクラク

Sanitary サニタリー

全自動おそうじトイレ **アラウスII**

ママの代わりにトイレが自動でお掃除

Interior インテリア

8つのインテリアスタイルから選べます 真・価値建材 **VERITIS** ベリタリス

暮らしたい 暮らしを楽しまむ ほめられインテリア