



Shinmei-Kurokawa 2 MODEL HOUSE OPEN!!

7/27(土) 28(日)
 <開催時間>10:00~17:00

アンケートをご記入ください、
 弊社で商談できるお客様に **福袋** プレゼント!!
※予定数がなくなり次第終了となりますのでご了承ください



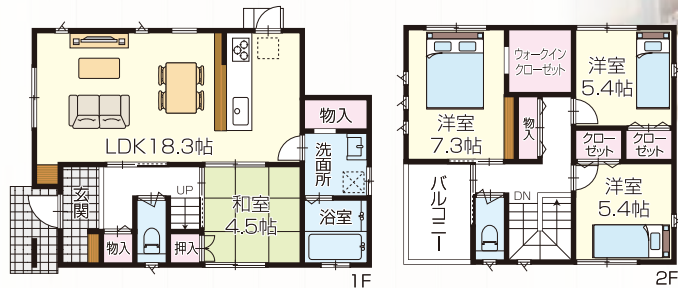
ご見学希望の方は小野モデルまでご連絡ください! TEL:(0794)63-8688

小野市 神明町

全10区画

パナソニック最新設備搭載!
 小野駅まで徒歩約5分!
 通勤・通学に便利な好立地!

広々としたLDKに家族の笑顔が集います。2WAY和室は客間にも最適です!



5号地 販売価格 **3,280**万円 (税込)
 ■土地面積/177.54㎡(53.70坪) ■建物面積/111.00㎡(33.57坪)
※付帯工事費別途160万円(税別)

その他分譲用地も
 ございます!
 詳細はお気軽にお問い合わせください



■所在地/小野市神明町 ■交通/神戸電鉄小野駅徒歩5分 ■地目/宅地 ■用途地域/第2種中高層住居専用地域 ■建ぺい率/60% ■容積率/150% ■設備/電気・上下水道 ■総区画数/10区画 ■取引態様/売主

小野市 黒川第4

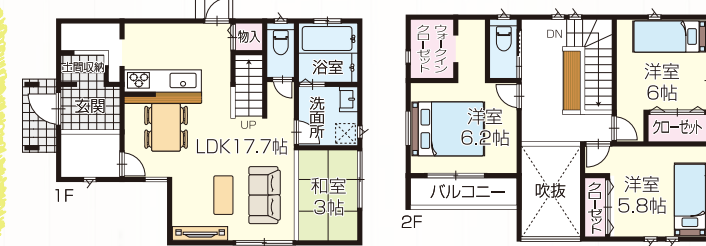
建築条件付宅地

W発電搭載モデルハウス!
 教育施設徒歩圏内!
 マックスバリュ近く!



W発電 × パナソニック耐震住宅工法
 OGLPG 大阪ガスLPG株式会社協賛

地球にも家計にも優しく、
 地震に強い住まい!



1号地 販売価格 **3,270**万円 (税込)
 ■土地面積/166.25㎡(50.29坪) ■建物面積/110.00㎡(33.57坪)
※付帯工事費別途160万円(税別)



■所在地/小野市黒川町 ■交通/神戸電鉄小野駅徒歩23分 ■地目/宅地 ■用途地域/第一種住居地域 ■建ぺい率/60% ■容積率/200% ■設備/電気・上下水道 ■総区画数/3区画 ■取引態様/売主 ■建築条件付宅地



加西市
西高室
建築条件付宅地

駅まで徒歩約10分!
生活施設充実の好立地!!

- 北条町駅まで 約800m
- 丸山総合公園まで 約600m
- 市立加西病院まで 車で約5分

Simple style

ダークカラーの木目と明るい壁の
カラーコントラストがこだわりの
シンプルスタイルの家

Natural style

外観の木のワンポイントが
アクセント!
ナチュラルスタイルの家



3号地
販売価格 **2,560**万円 (税込) ■土地面積/173.76㎡(52.56坪) ■建物面積/108.50㎡(32.81坪)
※付帯工事費別途160万円(税別)

11号地
販売価格 **2,530**万円 (税込) ■土地面積/173.73㎡(52.55坪) ■建物面積/115.00㎡(34.78坪)
※付帯工事費別途160万円(税別)

■所在地/加西市北条町西高室 ■交通/北条鉄道線北条町駅徒歩10分 ■地目/宅地 ■用途地域/第二種低層住居専用地域 ■建ぺい率/60% ■容積率/150% ■設備/電気・上下水道 ■総区画数/10区画 ■土地面積/169.11㎡(51.15坪)~174.18㎡(52.68坪) ■土地価格/685.7万円~840万円 ■取引態様/売主 ■建築条件付宅地

小野市
黒川第6
建築条件付宅地

学校・公園・
買い物施設が
充実の好立地!



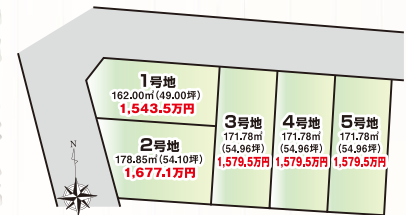
■所在地/小野市黒川町 ■交通/神戸電鉄小野駅徒歩13分 ■地目/宅地 ■用途地域/第一種住居地域 ■建ぺい率/60% ■容積率/200% ■設備/電気・上下水道 ■総区画数/10区画 ■土地面積/132.99㎡(40.22坪)~473.75㎡(143.00坪) ■土地価格/1,167万円~1,419万円 ■取引態様/売主 ■建築条件付宅地

小野市
黒川第7
建築条件付宅地

全区画
49坪以上
広々敷地!!



休日にはお庭で
バーベキュー!
ゆとりある住まいを
ご提案♪

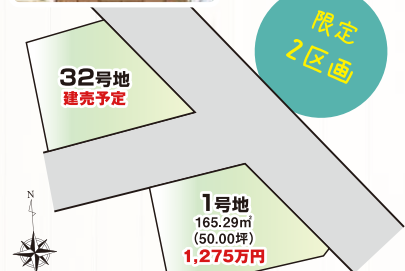


土地価格 **1,543.5**万円~ ■土地面積/162.00㎡(49.00坪)~178.85㎡(54.10坪)

■所在地/小野市黒川町 ■交通/神戸電鉄小野駅徒歩21分 ■地目/宅地 ■用途地域/第一種中高層住居専用地域 ■建ぺい率/60% ■容積率/150% ■設備/電気・上下水道 ■総区画数/5区画 ■取引態様/売主 ■建築条件付宅地

オークセンタータウン
加西
建築条件付宅地

マックスバリュ&
ダイソーが
徒歩圏内!!



土地価格 **1,275**万円 ■土地面積/136.18㎡(41.19坪)

※内観写真は当社施工イメージです
■所在地/加西市北条町栗田 ■交通/北条鉄道線北条町駅徒歩8分 ■地目/宅地 ■用途地域/第二種住居地域 ■建ぺい率/60% ■容積率/200% ■設備/電気・上下水道 ■総区画数/32区画 ■取引態様/売主 ■建築条件付宅地

小野市内に
新規分譲地情報あります!
詳しくはスタッフまで!

天神町 小野ニュータウン
好評分譲中!!

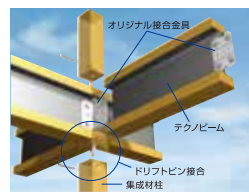


おかげさまで明治建建は
近畿地区施工
品質コンテスト **11年連続**
優良店受賞!!
建築棟数 県内1位!!

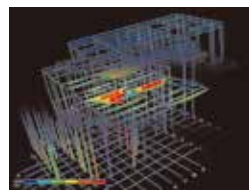
強く、快適で、長持ちな
テクノストラクチャーの家

(最高等級)
耐震
等級 **3** 相当

(最高等級)
耐風
等級 **2** 相当



テクノストラクチャーでは、
家を支える大切な梁に木と
鉄の複合梁「テクノビーム」
を採用。接合部も金具で強化
し、ムクの柱の約1.5倍の強
度を持つ集成材柱でさらに
耐震性を高めています。



一棟一棟異なる間取りや地
域条件を加味した上で、自
動的に構造体の設計と強度
のチェックができる、オリジ
ナルの構造計算システム。
住宅を建てる前に耐震性を
確認します。



テクノストラクチャーの住宅
は、阪神大震災クラス(震度
7相当)のゆれを5回にわた
って加える振動実験もクリア
。激震に耐えうる高い構造
強度が立証されています。

オールパナソニックの2019年最新設備

※全ての画像は、一部オプションが含まれています。
※仕様が異なる場合がございます。



パナソニック キッチン
Lacucina
ラグジーナ
※一部オプションを含みます

料理も片付けもキッチンと
家族がママをサポート



パナソニック バスルーム
Ofloora
オフローラ

何気ない普段の入浴で
お掃除モラクラク



全自動おそうじトイレ
アラウ-N II
ママの代わりにトイレが
自動でお掃除

おそうじ
モラクラク
宣言



8つのインテリアスタイルから選べます
VERITIS
ベリタリス

私らしい暮らしを楽しむ
ほめられインテリア