

ご来店下さり、業務依頼いただいたお客様に  
イオン商品券4,000円分プレゼント!!  
※令和4年3月31日まで

小野市

神明

建築条件付宅地



平屋建売 3LDK MODEL HOUSE

“平家ならではの大きな空間”を是非ご体感ください!

GRAND OPEN!!

2/5土より

〈開催時間〉10:00~17:00



※外観は施工イメージです

3LDK 販売価格 **3,160**万円 (税込)  
■土地面積/184.22㎡(55.72坪)  
■建物面積/80.70㎡(24.41坪)

明治住建 × 大阪ガス

ソーエネスマート

光熱費を削減しながら環境にも貢献できるスマートな住宅

大阪ガスが屋根をお借りして、お客さま負担額ゼロで太陽光発電システムを設置

ENE-FARM搭載!!



SOLAR

太陽光発電で購入電力量を削減

ENE-FARM type S

エネファームで、ご自宅でご使用になる電気を発電

テクノストラクチャーのゼロエネルギー住宅

「プチ・ラグジュアリー」な暮らしのヒミツ

家族の未来に安心を。自分らしい理想の暮らしを支える、快適な空間と経済性。暮らしを彩る住まいづくりの4つのポイント。



講師 一級建築士 耐震診断士 住宅省エネルギー技術者 ホームインスペクター

1

どうしてこだわりのプランが可能なの?



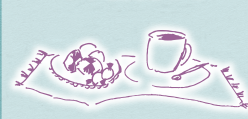
2

気になる家の耐震は?



3

年中快適 その秘密は?



4

毎日のおトクはどうつくる?



一級建築士 相談会

2/12土 3/20日

完全予約制

〈開催時間〉午前10:00~午後1:00

BASIC ZEH対応住宅

『強さ』+『快適さ』

坪単価 **55**万円 (税込)

TSUMUGIE おそうじラクラク 働くママ目線の家

坪単価 **51.7**万円 (税込)

パソコン・タブレット・スマートフォンを使って自宅にしながら気軽に相談! zoomを使ってお家で気軽に家づくり! オンラインでご相談会実施中!

完全予約制 必ず事前にご予約をお願いいたします。ご予約のキャンセルもご遠慮なくお申し付けください。

新型コロナウイルスの感染予防に配慮してお客様、従業員の安全・安心を考慮しマスク・手袋着用を実施しています。皆様に安心してご見学いただけるように配慮をしておりますので、なにとぞご理解と協力をお願いいたします。



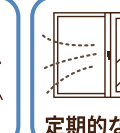
マスク着用



アルコール消毒



除菌清掃



定期的な換気

ご来店予約はこちらから▶

ご来店がわからない様に配慮させていただきます







小野市  
**第1・2上本町**  
建築条件付宅地



※外観はイメージパースです

**リビングの化粧梁がアクセント!**  
小野駅まで徒歩約**11分!**  
近隣施設充実な好立地!



※内観はイメージパースです

販売価格 **3,158**万円 (税込) ■土地面積/132.86㎡(40.19坪) ■建物面積/117.62㎡(35.57坪)

■所在地/小野市上本町 ■交通/神戸電鉄小野駅徒歩11分 ■地目/宅地 ■用途地域/商業地域・第2種住居地域 ■建ぺい率/60%・80% ■容積率/200%・400% ■設備/電気・上下水道 ■取引態様/売主 ※建築条件付宅地

土地価格 **898**万円~ ■土地面積/131.28㎡(39.71坪)~



■土地面積/156.91㎡(47.46坪) ■土地価格 **1,067**万円

■土地面積/156.91㎡(47.46坪)

小野市  
**第2天神**  
10号地



※外観はイメージパースです

**小野駅まで徒歩約16分!**  
通勤・通学ラクラク!!

**W発電 × パナソニック耐震住宅工法**

**SOLAR × ENE-FARM type S**

株式会社エネアーク関西  
エネアーク関西協賛  
ソーラエネスマート(太陽光のリースです)

10号地  
販売価格 **3,158**万円 (税込) ■土地面積/137.13㎡(41.48坪) ■建物面積/104.70㎡(31.67坪)

■所在地/小野市天神町 ■交通/神戸電鉄小野駅徒歩16分 ■地目/宅地 ■用途地域/第一種住居地域 ■建ぺい率/60% ■容積率/200% ■設備/電気・上下水道 ■総区画数/11区画 ■取引態様/売主

**契約済**



**8号地MODEL HOUSE**  
2月~3月見学可能!

小野市  
**第1垂水**  
建築条件付宅地

垂井南区画  
整理地内に7  
好評分譲中!!

1号地 建売	2号地 建売	3号地 149.30㎡ (45.16坪) <b>1,229万円</b>
10号地 149.67㎡ (45.24坪) <b>1,264万円</b>	11号地 149.39㎡ (45.19坪) <b>1,261万円</b>	<b>契</b>

土地価格 **1,229**万円~  
■土地面積/149.30㎡(45.16坪)~

■所在地/小野市垂井町 ■交通/神戸電鉄小野駅徒歩12分 ■地目/宅地 ■用途地域/第1種住居地域 ■建ぺい率/60% ■容積率/200% ■設備/電気・上下水道 ■取引態様/売主 ※建築条件付宅地

加西市オークセンタータウン  
**加西**  
建築条件付宅地

**エネファーム・LDK床暖房付!**

32号地  
販売価格 **2,850**万円 (税込)  
※付帯工事費別176万円(税込)

■土地面積/136.18㎡(41.19坪) ■建物面積/106.24㎡(32.13坪)

■所在地/加西市北条町栗田 ■交通/北条鉄道線北条駅駅徒歩8分 ■地目/宅地 ■用途地域/第二種住居地域 ■建ぺい率/60% ■容積率/200% ■設備/電気・上下水道 ■取引態様/売主 ※建築条件付宅地

32号地  
モデルハウス

1号地  
165.29㎡  
(50.00坪)

北条田駅まで  
徒歩約8分!!

限定  
2区画

※外観は当社施工イメージです

テクノストラクチャー  
近畿地区  
施工品質コンテスト  
2020  
**優良店**

おかげさまで明治住建は  
近畿地区施工  
品質コンテスト **13**年連続  
**優良店受賞!!**  
建築棟数 県内**1**位!!

最高等級 **3**相当 耐震等級  
最高等級 **2**相当 耐風等級

**強く、快適で、長持ちな  
テクノストラクチャーの家**



テクノストラクチャーの住宅は、阪神大震災クラス(震度7相当)のゆれを5回にわたって加える振動実験もクリア。激震に耐えうる高い構造強度が立証されています。



テクノストラクチャーでは、家を支える大切な梁に木と鉄の複合梁「テクノビーム」を採用。接合部も金具で強化し、ムクの柱の約1.5倍の強度ができる、オリジナルの構造計算システム。住宅を建てる前に耐震性を確認します。